

# 設計数量総括表

設計書名：サビヤ山線6号箇所

事業区分：道路新設・改築  
工事区分：道路改良

工 種	種 別	細 別	規 格	単位	数 量	摘 要
土工				式	1	
	掘削工			式	1	
		掘削工	地山	m3	82	
		人力併用バックホウ掘削	地山	m3	59	
	盛土工			式	1	
		路床盛土		m3	53	
		路体盛土		m3	133	
	作業土工			式	1	
		床掘	BH床掘	m3	1,138	
		埋戻し	W<1.0m	m3	28	
	路盤工			式	1	
		上層路盤工	M-40・t=10cm	m2	230.3	
		下層路盤工	RC-40・t=30cm	m2	225.2	
		不陸整正	t=2cm	m2	49.0	
	法面整形工			式	1	
		切土法面整形		m2	90.0	
		人力切土法面整形		m2	118.7	

# 設計数量総括表

設計書名：サビヤ山線6号箇所

事業区分：道路新設・改築  
工事区分：道路改良

工 種	種 別	細 別	規 格	単位	数 量	摘 要
	残土処理工			式	1	
		土砂運搬		m3	242	
緑化工				式	1	
	法面保護工			式	1	
		植生マット		m2	208.7	
擁壁工				式	1	
	補強土壁工			式	1	
		鋼製枠	H=0.6m・3分勾配	m2	270.0	
		鋼製枠	H=0.6m・直ユニット	m2	8.6	
		層厚管理材		m2	464.4	
		補強拘束ネット付 植生シート		m	464.4	
		ジオテキスタイル	HG-36	m2	373.7	
		ジオテキスタイル	HG-50	m2	138.9	
		ジオテキスタイル	HG-60	m2	359.4	
		ジオテキスタイル	HG-100	m2	618.5	
		壁面強化材	UC-20	m2	244.8	
		連結金具		組	118.0	

# 設計数量総括表

設計書名：サビヤ山線6号箇所

事業区分：道路新設・改築  
工事区分：道路改良

工 種	種 別	細 別	規 格	単位	数 量	摘 要
		連結金具	鋼製枠用	組	91.0	
		固定ピン	ジオテキスタイル	本	1,252.0	
		固定ピン	壁面強化材	本	544.0	
		基盤排水層	C-40	m3	145.3	
		吸出し防止材		m2	206.9	
		水平排水層		m	331.2	
		天端排水材		m2	202.6	
		補強土盛土		m3	1,039.7	
	補強土壁工_排水工			式	1	
		暗渠排水工	φ 150、360° 有孔管	m	45.6	
		暗渠排水工	φ 150、240° 有孔管	m	25.1	
		エルボ管		個	14.0	
		T字ジョイント管		個	5.0	
		縦排水材		m	44.3	
		碎石	C-40（フィルター材縦断方向）	m3	10.6	
		碎石	C-40（フィルター材横断方向）	m3	5.4	
		吸出し防止材	S-100（フィルター材縦断方向）用	m2	91.1	

# 設計数量総括表

設計書名：サビヤ山線6号箇所

事業区分：道路新設・改築  
工事区分：道路改良

工 種	種 別	細 別	規 格	単位	数 量	摘 要
		吸出し防止材	S-100（フィルター材横断方向）用	m2	46.2	
排水構造物工				式	1	
	側溝工			式	1	
		U型側溝撤去再設置	BF-300	m	25.9	
道路付属施設工				式	1	
	防護柵工			式	1	
		ガードレール新設	Gr-C-4E	m	43.5	
舗装工				式	1	
	アスファルト舗装工			式	1	
		表層工	密粒度As13F・t=4cm	m2	272.5	
構造物撤去工				式	1	
	構造物取壊し工			式	1	
		舗装版切断	アスファルト舗装・t=15cm以下	m	5.4	
		舗装版破碎	アスファルト舗装・t=15cm以下	m2	216.4	
		構造物取壊し	無筋構造物	m3	44.5	
		殻運搬処分	As殻	m3	8.7	
		殻運搬処分	Co殻	m3	44.5	

## 設計数量総括表

設計書名：サビヤ山線6号箇所

事業区分：道路新設・改築

工事区分：道路改良

[illegible]

種別：掘削工

[illegible]

平均断面体積計算表

名 称：掘削工

測 点	距 離 (m)	掘削工 (地山)			人力併用BH掘削 (地山)				体 積 (m3)			摘 要
		断面積 (m2)	平均断面積 (m2)	体 積 (m3)	断面積 (m2)	平均断面積 (m2)	体 積 (m3)	断面積 (m2)	平均断面積 (m2)	体 積 (m3)		
No. 0	—	0. 0	—	—	0. 0	—	—					
No. 0+2. 000	2. 000	1. 1	0. 55	1. 1	0. 0	0. 00	0. 0					
No. 0+3. 799 (EC. 1)	1. 799	1. 1	1. 10	2. 0	0. 0	0. 00	0. 0					
No. 0+12. 290 (BC. 2)	8. 491	2. 2	1. 65	14. 0	2. 0	1. 00	8. 5					
No. 1	7. 710	3. 0	2. 60	20. 0	5. 7	3. 85	29. 7					
No. 1+1. 108 (MC. 2)	1. 108	2. 8	2. 90	3. 2	3. 5	4. 60	5. 1					
No. 1+9. 925 (EC. 2)	8. 817	1. 6	2. 20	19. 4	0. 0	1. 75	15. 4					
No. 2	10. 075	1. 4	1. 50	15. 1	0. 0	0. 00	0. 0					
No. 2+0. 891 (BC. 3)	0. 891	1. 5	1. 45	1. 3	0. 0	0. 00	0. 0					
No. 2+6. 000	5. 109	0. 7	1. 10	5. 6	0. 0	0. 00	0. 0					
小 計	46. 000			81. 7			58. 7				0. 0	
合 計	46. 000			81. 7			58. 7				0. 0	

種別：盛土工  
規格：

[illegible]



平均断面体積計算表

名 称：盛土工

測 点	距 離 (m)	路床盛土			路体盛土			体 積 (m3)			平均断面面積 (m2)			体 積 (m3)	摘 要
		断面積 (m2)	平均断面面積 (m2)	体 積 (m3)	断面積 (m2)	平均断面面積 (m2)	体 積 (m3)								
No. 0	—	0. 0	—	—	0. 0	—	—								
No. 0+2. 000	2. 000	0. 0	0. 00	0. 0	0. 0	0. 00	0. 0								
No. 0+3. 799 (EC. 1)	1. 799	0. 0	0. 00	0. 0	0. 0	0. 00	0. 0								
No. 0+12. 290 (BC. 2)	8. 491	0. 0	0. 00	0. 0	0. 0	0. 00	0. 0								
No. 1	7. 710	2. 0	1. 00	7. 7	5. 2	2. 60	20. 0								
No. 1+1. 108 (MC. 2)	1. 108	2. 1	2. 05	2. 3	5. 3	5. 25	5. 8								
No. 1+9. 925 (EC. 2)	8. 817	2. 1	2. 10	18. 5	5. 2	5. 25	46. 3								
No. 2	10. 075	1. 7	1. 90	19. 1	4. 0	4. 60	46. 3								
No. 2+0. 891 (BC. 3)	0. 891	1. 7	1. 70	1. 5	4. 1	4. 05	3. 6								
No. 2+6. 000	5. 109	0. 0	0. 85	4. 3	0. 0	2. 05	10. 5								
小 計	46. 000			53. 4			132. 5							0. 0	
合 計	46. 000			53. 4			132. 5							0. 0	

種別：作業土工

[illegible]

平均断面体積計算表

名 称：作業土工

測 点	距 離 (m)	床掘			埋戻し			体 積 (m3)			体 積 (m3)			摘 要
		断面積 (m2)	平均断面積 (m2)	体 積 (m3)	断面積 (m2)	平均断面積 (m2)	体 積 (m3)							
No. 0	—	0. 0	—	—	0. 0	—	—							
No. 0+2. 000	2. 000	7. 8	3. 90	7. 8	1. 2	0. 60	1. 2							
No. 0+3. 799 (EC. 1)	1. 799	6. 6	7. 20	13. 0	0. 4	0. 80	1. 4							
No. 0+12. 290 (BC. 2)	8. 491	8. 4	7. 50	63. 7	0. 6	0. 50	4. 2							
No. 1	7. 710	38. 0	23. 20	178. 9	0. 4	0. 50	3. 9							
No. 1+1. 108 (MC. 2)	1. 108	37. 1	37. 55	41. 6	0. 5	0. 45	0. 5							
No. 1+9. 925 (EC. 2)	8. 817	37. 6	37. 35	329. 3	0. 7	0. 60	5. 3							
No. 2	10. 075	31. 5	34. 55	348. 1	0. 6	0. 65	6. 5							
No. 2+0. 891 (BC. 3)	0. 891	32. 1	31. 80	28. 3	0. 8	0. 70	0. 6							
No. 2+6. 000	5. 109	17. 8	24. 95	127. 5	0. 8	0. 80	4. 1							
小 計	46. 000			1, 138. 2			27. 7						0. 0	
合 計	46. 000			1, 138. 2			27. 7						0. 0	

種別	規格	路盤工
----	----	-----

[illegible]

# 一般計算書

種別：路盤工  
ブロック：路盤工  
区分：

細別／規格	算 式 ／ 図	数 量
上層路盤工 M-40・t=10cm		230.3 m2
下層路盤工 RC-40・t=30cm		225.2 m2
不陸整正 t=2cm		49.0 m2

# 数量集計表

種別：法面整形工  
規格：

[illegible]

平均法長面積計算表

名 称：法面整形工

測 点	距 離(m)	切土法面整形				人力切土法面整形				面 積(m2)			摘 要
		法 長(m)	平均法長(m)	面 積(m2)	法 長(m)	平均法長(m)	面 積(m2)	法 長(m)	平均法長(m)				
No. 0	—	0. 0	—	—		0. 0	—						
No. 0+2. 000	2. 000	0. 0	0. 00	0. 0		0. 0	0. 00			0. 0			
No. 0+3. 799 (EC. 1)	1. 799	0. 0	0. 00	0. 0		0. 0	0. 00			0. 0			
No. 0+12. 290 (BC. 2)	8. 491	3. 2	1. 60	13. 6		4. 7	2. 35			20. 0			
No. 1	7. 710	6. 3	4. 75	36. 6		9. 5	7. 10			54. 7			
No. 1+1. 108 (MC. 2)	1. 108	6. 0	6. 15	6. 8		7. 8	8. 65			9. 6			
No. 1+9. 925 (EC. 2)	8. 817	0. 7	3. 35	29. 5		0. 0	3. 90			34. 4			
No. 2	10. 075	0. 0	0. 35	3. 5		0. 0	0. 00			0. 0			
No. 2+0. 891 (BC. 3)	0. 891	0. 0	0. 00	0. 0		0. 0	0. 00			0. 0			
No. 2+6. 000	5. 109	0. 0	0. 00	0. 0		0. 0	0. 00			0. 0			
小 計	46. 000			90. 0						118. 7			0. 0
合 計	46. 000			90. 0						118. 7			0. 0

種別：残土処理工  
規格：

[illegible]



サビヤ山線5号箇所 土量配分

施工順序	工区	②										⑤		⑥		⑦	
		掘削土量(土砂)		掘削土量(岩)		土砂土量(逸散率10%)		②'		②''		③		④			
必要盛土量		地山土量		②×0.9=地山土量		土砂土量(逸散率10%)		②'×0.9+②''=締固土量		盛土転用可能土量		流用土		購入土			
締固土量		②×0.9=地山土量										②'×0.9+②''=締固土量		締固土量		③-①=締固土量 (③-④)/0.9=地山土量 ⑩-④×1.33=ほぐし土量	
他工区から転用 (1～4号箇所残土合計)																	
1014.7 m3																	
1	6号箇所	1253.3	1278.6	0.0	1150.7	0.0	1035.6	1035.6	-217.7	0.0	289.5						
2	7号箇所	1562.6	1691.4	0.0	1522.3	0.0	1370.1	1370.1	-192.5	0.0	256.0						
3	8号箇所	1279.6	1294.3	0.0	1164.9	0.0	1048.4	1048.4	-231.2	0.0	307.5						
4	9号箇所	129.3	232.1	0.0	208.9	0.0	188.0	129.3	58.7	65.2	0.0						

# 一般計算書

種別：残土処理工  
ブロック：残土処理工  
区分：

細別／規格	算 式 / 図	数 量
土砂運搬	土量配分表より 他工区からの運搬土量 $217.7 / 0.9 = 241.89$	241.9 m <sup>3</sup>

# 数量集計表

種別：法面保護工  
規格：

[illegible]

平均法長面積計算表

名 称：法面保護工

測 点	距 離(m)	植生マット工										摘 要
		法 長(m)	平均法長(m)	面 積(m2)	法 長(m)	平均法長(m)	面 積(m2)	法 長(m)	平均法長(m)	面 積(m2)	面 積(m2)	
No. 0	—	0. 0	—	—								
No. 0+2. 000	2. 000	0. 0	0. 00	0. 0								
No. 0+3. 799 (EC. 1)	1. 799	0. 0	0. 00	0. 0								
No. 0+12. 290 (BC. 2)	8. 491	7. 9	3. 95	33. 5								
No. 1	7. 710	15. 8	11. 85	91. 4								
No. 1+1. 108 (MC. 2)	1. 108	13. 8	14. 80	16. 4								
No. 1+9. 925 (EC. 2)	8. 817	0. 7	7. 25	63. 9								
No. 2	10. 075	0. 0	0. 35	3. 5								
No. 2+0. 891 (BC. 3)	0. 891	0. 0	0. 00	0. 0								
No. 2+6. 000	5. 109	0. 0	0. 00	0. 0								
小 計	46. 000			208. 7			0. 0				0. 0	
合 計	46. 000			208. 7			0. 0				0. 0	

数量集計表

種 別：補強土壁工  
規 格：

細 別	規 格	単位	補強土壁工						合 計	摘 要
鋼製枠	H=0.6m・3分勾配	m2	270.0						270.0	
	H=0.6m・直ユニット	m2	8.6						8.6	
層厚管理材		m2	464.4						464.4	
補強拘束ネット付 植生シート		m	464.4						464.4	
ジオテキスタイル	HG-36	m2	373.7						373.7	
	HG-50	m2	138.9						138.9	
	HG-60	m2	359.4						359.4	
	HG-100	m2	618.5						618.5	
壁面強化材	UC-20	m2	244.8						244.8	
連結金具		組	118.0						118.0	

種別：補強土壁工  
規格：

[illegible]

# 一般計算書

種 別：補強土壁工  
 ブロック：補強土壁工  
 区 分：

細別／規格	算 式 ／ 図	数 量
鋼製枠 H=0.6m・3分勾配		270.0 m2
鋼製枠 H=0.6m・直ユニット		8.6 m2
層厚管理材		464.4 m2
補強拘束ネット付 植生シート		464.4 m
ジオテキスタイル HG-36		373.7 m2
ジオテキスタイル HG-50		138.9 m2
ジオテキスタイル HG-60		359.4 m2
ジオテキスタイル HG-100		618.5 m2
壁面強化材 UC-20		244.8 m2
連結金具		118.0 組
連結金具 鋼製枠用		91.0 組
固定ピン ジオテキスタイル		1,252.0 本
固定ピン 壁面強化材		544.0 本

# 一般計算書

種別：補強土壁工  
ブロック：補強土壁工  
区分：

[illegible]



# 設計数量一覧表

工種	種別	細別	単位	数量	備考
補強盛土工	鋼製枠(ユニット)	H=0.6m	m <sup>2</sup>	270.0	3分勾配ユニット
			m <sup>2</sup>	8.6	直ユニット
			set	375	3分勾配ユニット
			set	12	直ユニット
	植生土のう	AD-GR-00	m <sup>2</sup>	0.0	
			袋	0	
	層厚管理材	SP-70E*BS 1*50	m <sup>2</sup>	464.4	
	不織布	MG-5	m <sup>2</sup>	0.0	1m幅
	補強拘束ネット	AD-BK2206-2*25	m	0.0	
	補強拘束ネット付植生シート	SG-MTG*GR25	m	464.4	
	ジオテキスタイル (アデム)	HG-36	m <sup>2</sup>	373.7	
		HG-50	m <sup>2</sup>	138.9	
		HG-60	m <sup>2</sup>	359.4	
		HG-80	m <sup>2</sup>	0.0	
		HG-100	m <sup>2</sup>	618.5	
		HG-120	m <sup>2</sup>	0.0	
		HG-150	m <sup>2</sup>	0.0	
		HG-200	m <sup>2</sup>	0.0	
	壁面強化材	UC-20	m <sup>2</sup>	244.8	
		敷設面積計	m <sup>2</sup>	1735.3	
	連結金具	AD-JGL*AZ-SET	set	118	
	連結金具(鋼製枠用)	AD-JGU*AZ-SET	set	91	
	固定ピン	AD-D10*200	本	1252	ジオテキスタイル
				544	壁面強化材
	碎石(基盤排水層)	C-40	m <sup>3</sup>	145.3	
	吸出し防止材(基盤排水層用)	S-100	m <sup>2</sup>	206.9	
排水工	水平排水材	R-7*300C	m	331.2	
	天端排水材	S-300	m <sup>2</sup>	202.6	
土工	まき出し・敷き均し,締固め工		m <sup>3</sup>	1039.7	

# 数量計算書

項目	計算式		
鋼製枠(ユニット)	*数量集計表より		
	鋼製枠(ユニット)延長		464.4 m
	*鋼製枠(ユニット)延長(m)/鋼製枠(ユニット)1setあたりの幅(1.2m/set)		
	数量(セット数)	$464.4/1.2=$	387 set
植生土のう	*数量集計表より		
	壁面積		0.0 m <sup>2</sup>
	*土のう壁面積(m <sup>2</sup> )×1m <sup>2</sup> 当たりの土のう数(袋/m <sup>2</sup> )		
	数量(袋数)	$0.0 \times 25=$	0 袋
層厚管理材	*数量集計表より		
			464.4 m <sup>2</sup>
植生シート	*数量集計表より		
	補強拘束ネット付植生シート		464.4 m
ジオテキスタイル (アデム)	*数量集計表より	(敷設面積)	(敷設延長)
	HG-36	373.7m <sup>2</sup>	84.0 m
	HG-50	138.9m <sup>2</sup>	40.8 m
	HG-60	359.4m <sup>2</sup>	67.2 m
	HG-80	0.0m <sup>2</sup>	0.0 m
	HG-100	618.5m <sup>2</sup>	109.2 m
	HG-120	0.0m <sup>2</sup>	0.0 m
	HG-150	0.0m <sup>2</sup>	0.0 m
	HG-200	0.0m <sup>2</sup>	0.0 m
壁面強化材	*数量集計表より	(敷設面積)	(敷設延長)
		244.8m <sup>2</sup>	163.2 m
連結金具	*HG-36～HG-60:2set/36m <sup>2</sup> , HG-80:3set/36m <sup>2</sup> , HG-100～HG-150:4set/36m <sup>2</sup> , HG-200:5set/36m <sup>2</sup>		
	$(373.7+138.9+359.4) \times 2/36+0.0 \times 3/36+(618.5+0.0+0.0) \times 4/36+0.0 \times 5/36=$		118 set
連結金具 (鋼製枠用)	*HG-80～HG-200敷設延長/1.2(m)×1(set) (補強材1枚につき1set使用)		
	$(0.0+109.2+0.0+0.0+0.0)/1.2=$		91 set
固定ピン	*[ジオテキスタイル敷設延長(m)/1.2(m)+隙間部の敷設枚数]×4(本) (補強材1枚につき4本使用)		
	$((84.0+40.8+67.2+0.0+109.2+0.0+0.0+0.0)/1.2+62) \times 4=$		1252 本
	*壁面強化材敷設延長(m)/1.2(m)×4(本) (補強材1枚につき4本使用)		
砕石 (基盤排水層)	*数量集計表より		
			145.3 m <sup>3</sup>
吸出し防止材 (基盤排水層用)	*数量集計表より		
			206.9 m <sup>2</sup>
水平排水材	*数量集計表より		
			331.2 m
天端排水材	*数量集計表より		
			202.6 m <sup>2</sup>

## 数量集計表 (1)

種別	単位	区間名								合計
		1	2	3	4	5	6	7	8	
鋼製枠(ユニット)										
H=0.6m	m	14.4	60.0	32.4	120.0	132.0	70.8	24.0	10.8	464.4
植生土のう										
AD-GR-00	m <sup>2</sup>	0.0	0.0	0.0	0.0	0.0	0.0	0.0	0.0	0.0
層厚管理材										
SP-70E*BS 1*50	m <sup>2</sup>	14.4	60.0	32.4	120.0	132.0	70.8	24.0	10.8	464.4
植生シート										
補強拘束ネット付植生シート	m	14.4	60.0	32.4	120.0	132.0	70.8	24.0	10.8	464.4
ジオテキスタイル (アデム)										
HG-36	m <sup>2</sup>	32.4	108.0	0.0	98.8	102.1	32.4	0.0	0.0	373.7
	m	10.8	33.6	0.0	15.6	18.0	6.0	0.0	0.0	84.0
HG-50	m <sup>2</sup>	0.0	61.2	39.0	0.0	0.0	0.0	25.8	12.9	138.9
	m	0.0	19.2	10.8	0.0	0.0	0.0	7.2	3.6	40.8
HG-60	m <sup>2</sup>	0.0	0.0	26.0	119.8	123.0	64.8	17.2	8.6	359.4
	m	0.0	0.0	7.2	19.2	21.6	12.0	4.8	2.4	67.2
HG-80	m <sup>2</sup>	0.0	0.0	0.0	0.0	0.0	0.0	0.0	0.0	0.0
	m	0.0	0.0	0.0	0.0	0.0	0.0	0.0	0.0	0.0
HG-100	m <sup>2</sup>	0.0	0.0	12.9	233.2	223.5	123.1	17.2	8.6	618.5
	m	0.0	0.0	3.6	37.2	38.4	22.8	4.8	2.4	109.2
HG-120	m <sup>2</sup>	0.0	0.0	0.0	0.0	0.0	0.0	0.0	0.0	0.0
	m	0.0	0.0	0.0	0.0	0.0	0.0	0.0	0.0	0.0
HG-150	m <sup>2</sup>	0.0	0.0	0.0	0.0	0.0	0.0	0.0	0.0	0.0
	m	0.0	0.0	0.0	0.0	0.0	0.0	0.0	0.0	0.0
HG-200	m <sup>2</sup>	0.0	0.0	0.0	0.0	0.0	0.0	0.0	0.0	0.0
	m	0.0	0.0	0.0	0.0	0.0	0.0	0.0	0.0	0.0
隙間部敷設枚数	枚	0	6	0	39	17	0	0	0	62
壁面強化材										
UC-20	m <sup>2</sup>	5.4	10.8	16.2	72.0	81.0	45.0	10.8	3.6	244.8
	m	3.6	7.2	10.8	48.0	54.0	30.0	7.2	2.4	163.2
水平排水材										
R-7*300C	m	0.0	18.0	14.4	102.6	118.8	59.4	14.4	3.6	331.2
天端排水材										
S-300	m <sup>2</sup>	0.0	35.5	13.0	51.8	58.5	32.5	8.7	2.6	202.6

数量計算書(1)														
区間名： 1														
層 番 号	壁面材 延長 (m)	層厚管理材 延長×1m巾 (m <sup>2</sup> )	植生シート 設置延長 (m)	壁面強化材		補強材 品番	アダム		敷設面積 (m <sup>2</sup> )	水平排水材		天端排水材		
				延長 (m)	敷設面積 (m <sup>2</sup> )		敷設長 (m)	延長 (m)		敷設数 (枚)	敷設長 (m)	敷設長 (m)	延長 (m)	敷設面積 (m <sup>2</sup> )
41														
40														
39														
38														
37														
36														
35														
34														
33														
32														
31														
30														
29														
28														
27														
26														
25														
24														
23														
22														
21														
20														
19														
18														
17														
16														
15														
14														
13														
12														
11														
10	3.600	3.6	3.600	3.600	3.600	5.4								
9	3.600	3.6	3.600	3.600	3.600		HG-36	3.0	3.600	10.8				
8	3.600	3.6	3.600	3.600	3.600		HG-36	3.0	3.600	10.8				
7	3.600	3.6	3.600	3.600	3.600		HG-36	3.0	3.600	10.8				
計	14.400	14.4	14.400	14.400	3.600	5.4			10.800	32.4			0.0	0.0
植生土のう (m <sup>2</sup> )														

区間名： 1														
層 番 号	壁面材 延長 (m)	属厚管理材 延長×1m巾 (m <sup>2</sup> )	植生シート 設置延長 (m)	壁面強化材		補強材 品番	アダム			水平排水材		天端排水材		
				延長 (m)	敷設面積 (m <sup>2</sup> )		敷設長 (m)	敷設面積 (m <sup>2</sup> )	敷設長 (m)	敷設数 (枚)	敷設長 (m)	敷設長 (m)	敷設長 (m)	敷設面積 (m <sup>2</sup> )
41														
40														
39														
38														
37														
36														
35														
34														
33														
32														
31														
30														
29														
28														
27														
26														
25														
24														
23														
22														
21														
20														
19														
18														
17														
16														
15														
14														
13														
12														
11														
10	3,600	3.6	3,600	3,600	3,600	5.4								
9	3,600	3.6	3,600	3,600			HG-36	3.0	3,600	10.8				
8	3,600	3.6	3,600	3,600			HG-36	3.0	3,600	10.8				
7	3,600	3.6	3,600	3,600			HG-36	3.0	3,600	10.8				
計	14,400	14.4	14,400	3,600	5.4				10,800	32.4			0.0	0.0
植生土のう (m <sup>2</sup> )														











数量計算書(4)[隙間部]

区間名： 4															(折れ角度 - °)		
層番号	アデム																
	補強材 品番	敷設長 (m)	幅 (m)	敷設数 (枚)	敷設長 (m)	幅 (m)	敷設数 (枚)	敷設長 (m)	幅 (m)	敷設数 (枚)	敷設長 (m)	幅 (m)	敷設数 (枚)	敷設面積 (m <sup>2</sup> )	開き (m)		
35																	
34																	
33																	
32																	
31																	
30																	
29																	
28																	
27																	
26																	
25																	
24																	
23																	
22																	
21																	
20																	
19																	
18																	
17																	
16																	
15																	
14																	
13																	
12	HG-36	5.4	0.3	4										6.5			
11	HG-36	5.4	0.3	5										8.1			
10																	
9	HG-60	5.4	0.3	5										8.1			
8																	
7	HG-60	5.4	0.3	5										8.1			
6																	
5	HG-100	5.4	0.3	5										8.1			
4																	
3	HG-100	5.4	0.3	5										8.1			
2	HG-100	5.4	0.3	5										8.1			
1	HG-100	5.4	0.3	5										8.1			
計				39			0				0			0	63.2		
天端排水材															合計	39 枚	m <sup>2</sup>



数量計算書(5)[隙間部]

区間名： 5															(折れ角度      -      ° )		
層 番 号	アデム																
	補強材 品番	敷設長 (m)	幅 (m)	敷設数 (枚)	敷設長 (m)	幅 (m)	敷設数 (枚)	敷設長 (m)	幅 (m)	敷設数 (枚)	敷設長 (m)	幅 (m)	敷設数 (枚)	敷設面積 (m <sup>2</sup> )	開き (m)		
36																	
35																	
34																	
33																	
32																	
31																	
30																	
29																	
28																	
27																	
26																	
25																	
24																	
23																	
22																	
21																	
20																	
19																	
18																	
17																	
16																	
15																	
14																	
13																	
12	HG-36	5.4	0.3	3										4.9			
11																	
10	HG-60	5.4	0.3	2										3.2			
9																	
8	HG-60	5.4	0.3	2										3.2			
7																	
6	HG-100	5.4	0.3	2										3.2			
5																	
4	HG-100	5.4	0.3	2										3.2			
3	HG-100	5.4	0.3	3										4.9			
2	HG-100	5.4	0.3	3										4.9			
計				17			0						0	27.5			
天端排水材															合計	17 枚	m <sup>2</sup>

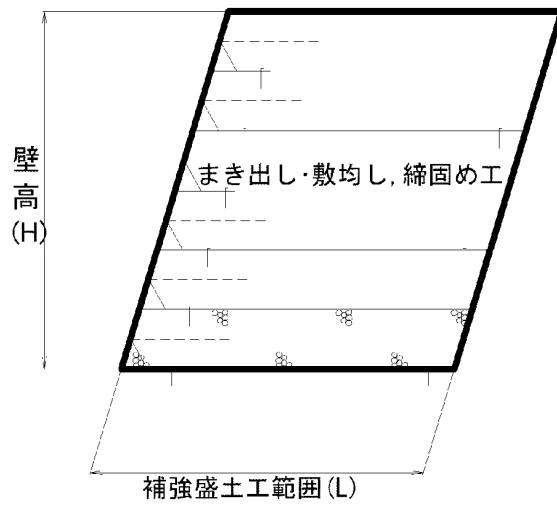






## まき出し・敷均し,締固め工 断面図

断面図



\* まき出し・敷均し,締固め工の対象は、  
ジオテキスタイル敷設範囲とする。

## まき出し・敷均し,締固め工数量計算書

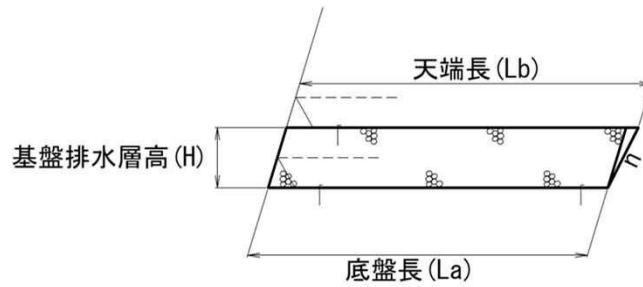
まき出し・敷均し,締固め工

[illegible]



# 基盤排水層数量表

## 断面図



$$\text{基盤排水層 } V = \{ (La + Lb) \times H / 2 \} \times \text{延長}$$

## 碎石体積、吸出し防止材

	底盤長 (m)	天端長 (m)	高さ (m)	延長 (m)	碎石体積 (m <sup>3</sup> )	吸出し防止材 (m <sup>2</sup> )	掘削勾配
1	3.00	3.00	0.60	10.57	19.03	31.71	(1:0.3)
2	3.60	3.78	0.60	3.60	7.97	13.61	(1:0.6)
3	5.40	5.58	0.60	9.18	30.24	51.22	(1:0.6)
4	5.40	5.58	0.60	10.80	35.58	60.26	(1:0.6)
5	5.40	5.58	0.60	6.00	19.76	33.48	(1:0.6)
6	3.60	3.78	0.60	2.40	5.31	9.07	(1:0.6)
7	3.60	3.78	0.60	1.20	2.66	4.54	(1:0.6)
8							
9							
10							
11							
12							
13							
14							
15							
16							
17							
18							
19							
20							
21							
22							
23							
24							
25							
26							
27							
28							
29							
30	隅角部				0.56	3.00	
合計					121.11	206.89	

基盤排水層 碎石体積

121.1 m<sup>3</sup>

吸出し防止材

206.9 m<sup>2</sup>

種別：補強土壁工\_排水工  
規格：

種別：補強土壁工\_排水工  
規格：

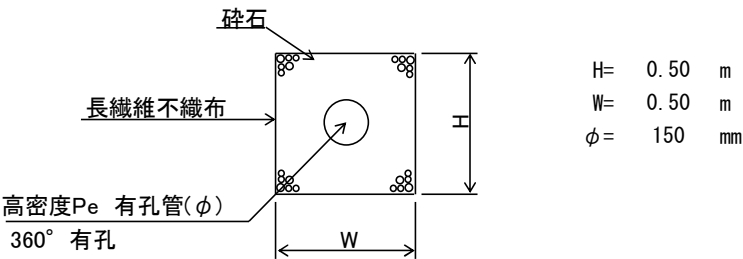
一般計算書

種 別：補強土壁工\_排水工  
ブロック：補強土壁工\_排水工  
区 分：

細別／規格	算 式 ／ 図	数 量
暗渠排水工		
φ 150、360° 有孔管		45.6 m
暗渠排水工		
φ 150、240° 有孔管		25.1 m
エルボ管		14.0 個
T字ジョイント管		5.0 個
縦排水材		44.3 m
砕石		
C-40（フィルター材縦断方向）		10.6 m3
砕石		
C-40（フィルター材横断方向）		5.4 m3
吸出し防止材		
S-100（フィルター材縦断方向）用		91.1 m2
吸出し防止材		
S-100（フィルター材横断方向）用		46.2 m2

縦断方向排水工

断面図



暗渠排水管延長数量表（排水計画図より）

延長		延長		延長		延長	
1	2.400	11	1.342	21		31	
2	1.342	12	6.000	22		32	
3	6.892	13	1.342	23		33	
4	0.134	14	3.600	24		34	
5	6.708	15	2.683	25		35	
6	0.929	16	1.200	26		36	
7	0.991	17	2.185	27		37	
8	3.710	18	0.370	28		38	
9	1.342	19		29		39	
10	2.400	20		30		40	
計	26.848	計	18.722	計	0.000	計	0.000
				合計 45.570 m			

段上がり 7 箇所

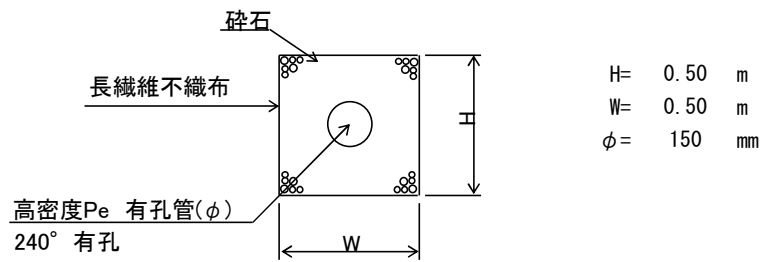
暗渠排水管（φ150, 360° 有孔管）  
45.570 m

エルボ管  
7 × 2 = 14 個 \*段上がり部1箇所あたり2個

フィルター材（C-40）  
( 0.50 × 0.50 - π × 0.075<sup>2</sup> ) × 45.57 = 10.59 m<sup>3</sup>

不織布（吸出し防止材）  
0.50 × 4 × 45.57 = 91.14 m<sup>2</sup>

断面図



暗渠排水管延長数量表（排水計画図より）

管延長		管延長		砕石延長		砕石延長	
1	2.900	11		1	2.500	11	
2	5.500	12		2	5.100	12	
3	5.500	13		3	5.100	13	
4	5.700	14		4	5.300	14	
5	5.500	15		5	5.100	15	
6		16		6		16	
7		17		7		17	
8		18		8		18	
9		19		9		19	
10		20		10		20	
計	25.100	計	0.000	計	23.100	計	0.000
		合計	25.100 m			合計	23.100 m

暗渠排水管（φ150, 240° 有孔管）

25.100 m

T字ジョイント管

5 × 1 = 5 個 \*排水管1本あたり1個

フィルター材（C-40）

23.100 m

$$(0.50 \times 0.50 - \pi \times 0.075^2) \times 23.10 = 5.37 \text{ m}^3$$

不織布（吸出し防止材）

$$0.50 \times 4 \times 23.10 = 46.20 \text{ m}^2$$

切盛境排水工

縦排水材数量表（排水計画図より）

	勾配(1)	直高	敷設長	勾配(2)	直高	敷設長	勾配(3)	直高	敷設長		小段部		全長
1	1 : 0.3	0.105	0.2							+	0.5	=	0.7
2	1 : 0.3	0.627	0.7							+	0.5	=	1.2
3	1 : 0.3	1.349	1.5							+	0.5	=	2.0
4	1 : 0.6	2.803	3.3							+	0.6	=	3.9
5	1 : 0.6	5.101	6.0							+	0.6	=	6.6
6	1 : 0.6	5.301	6.2							+	0.6	=	6.8
7	1 : 0.6	4.576	5.4							+	0.6	=	6.0
8	1 : 0.6	4.972	5.8							+	0.6	=	6.4
9	1 : 0.6	4.759	5.6							+	0.6	=	6.2
10	1 : 0.6	3.278	3.9							+	0.6	=	4.5
11													
12													
13													
14													
15													
16													
17													
18													
19													
20													
21													
22													
23													
24													
25													
26													
27													
28													
29													
30													
31													
32													
33													
34													
35													
36													
37													
38													
39													
40													
41													
42													
43													
44													
45													

計 44.3 m

縦排水材（モノドレン）  
44.3 m

# 数量集計表

種別：側溝工

[illegible]

# 一般計算書

種別：側溝工  
ブロック：側溝工  
区分：

細別／規格	算 式 ／ 図	数 量
U型側溝撤去再設置		
BF-300		25.9 m



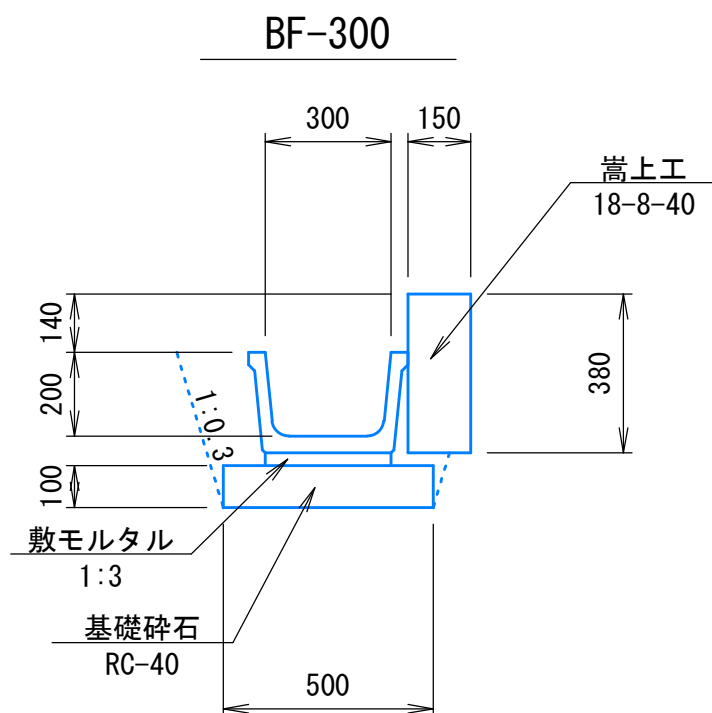
# 單位數量計算書

細別：U型側溝撤去再設置  
規格：BF-300

10.00 m 当り

名 称：BF-300

略 义



材料／規格	算 式	数 量
U型側溝 BF-300	$10.000 / 2.000 = 5.00$	5.0 個
敷きモルタル 1 : 3	$0.030 \times 0.300 \times 10.000 = 0.09$	0.1 m3
基礎碎石 RC-40・t=10cm	$0.500 \times 10.000 = 5.00$	5.0 m2
基面整正	$0.500 \times 10.000 = 5.00$	5.0 m2

# 数量集計表

種別：防護柵工

規格：

[illegible]

# 一般計算書

種 別：防護柵工  
ブ ロ ッ ク：防護柵工  
区 分：

細別／規格	算 式 / 図	数 量
ガードレール新設 Gr-C-4E		43.5 m

種別：アスファルト舗装工  
規格：

[illegible]

# 一般計算書

種 別：アスファルト舗装工  
ブ ロ ッ ク：アスファルト舗装工  
区 分：

細別／規格	算 式 ／ 図	数 量
表層工 密粒度As13F・t=4 cm		272.5 m2

種別：構造物取壊し工  
規格：

[illegible]

# 一般計算書

種 別：構造物取壊し工  
ブロック：構造物取壊し工  
区 分：

細別／規格	算 式 ／ 図	数 量
舗装版切断 アスファルト舗装 ・t=15cm以下		5.4 m
舗装版破碎 アスファルト舗装 ・t=15cm以下	272.532-56.117=216.42	216.4 m2

平均断面体積計算表

名 称：構造物取壊し工

測 点	距 離 (m)	無筋構造物										摘 要
		断面積 (m2)	平均断面積 (m2)	体 積 (m3)	断面積 (m2)	平均断面積 (m2)	体 積 (m3)	断面積 (m2)	平均断面積 (m2)	体 積 (m3)	体 積 (m3)	
No. 0	—	0. 0	—	—								
No. 0+2. 000	2. 000	0. 3	0. 15	0. 3								
No. 0+3. 799 (EC. 1)	1. 799	0. 5	0. 40	0. 7								
No. 0+12. 290 (BC. 2)	8. 491	1. 7	1. 10	9. 3								
No. 1	7. 710	3. 0	2. 35	18. 1								
No. 1+1. 108 (MC. 2)	1. 108	2. 9	2. 95	3. 3								
No. 1+9. 925 (EC. 2)	8. 817	0. 0	1. 45	12. 8								
No. 2	10. 075	0. 0	0. 00	0. 0								
No. 2+0. 891 (BC. 3)	0. 891	0. 0	0. 00	0. 0								
No. 2+6. 000	5. 109	0. 0	0. 00	0. 0								
小 計	46. 000			44. 5			0. 0				0. 0	
合 計	46. 000			44. 5			0. 0				0. 0	



一般計算書

種 別：構造物取壊し工  
ブロック：構造物取壊し工  
区 分：

細別／規格	算 式 ／ 図	数 量
殻運搬処分 As殻	$216.42 \times 0.040 = 8.66$	8.7 m3
殻運搬処分 Co殻		44.5 m3
建設副産物処分	$(8.66 + 44.5) \times 2.35 = 124.93$	124.9 t